

METODICKÝ MATERIÁL: Matematika a dítě se sluchovým postižením**Plán hodiny:** MET22_PH_05_Zlomky**Pracovní list:** MET22_PH_05_PL_01_Jablečný koláč

Pustil/a ses do přípravy jablečného koláče, který chceš upéct a rozdělit se o něj s několika kamarády. Vyjádři ve zlomcích množství ingrediencí, které budeš potřebovat:

1. Z 1 kg mouky potřebuješ na koláč oddělit $\frac{1}{5}$.

Vyznač si graficky toto množství na pytlíku mouky a převed' ho do zlomku.



2. Jedna kostka másla váží 400 g. Ty do receptu potřebuješ 100 g.

Vyjádři množství 100 g ve zlomku a vyznač ho na kostce másla.



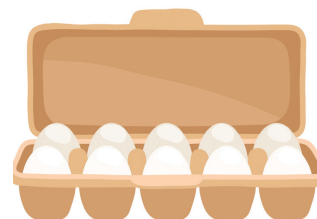
3. Do koláče je potřeba dát také mléko. Z celkem 500 ml to bude $\frac{1}{2}$.

Kolik mililitrů to bude?

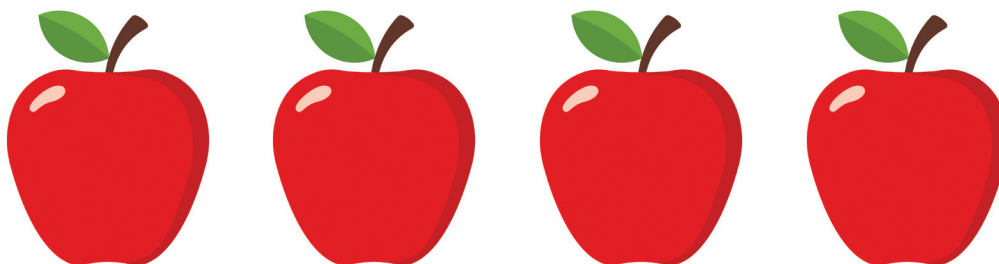


4. Do mísy k ostatním ingrediencím přidej 2 vejce z plata, kde jich je 10.

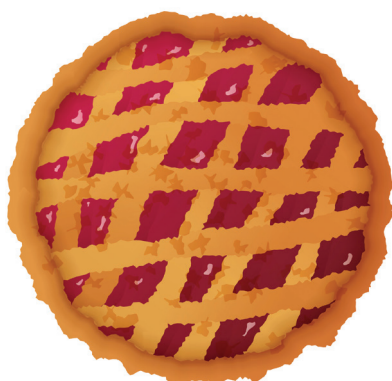
Vyjádři toto množství zlomkem avybarvi ho na obrázku.



5. Koláč ve formě je nakonec potřeba ozdobit pokrájenými jablky. Ty máš dohromady celkem 4 jablka. Na kolik dílků musíš jablka rozkrájet, aby byl koláč pokrytý 20 kousky a nic ti nezbylo? Nakresli vše názorně do obrázků – rozděľ jablka a dílky nakresli na koláč.



Koláč:



Koláč se ti skvěle povedl! Teď se o něj poděl s kamarády. Vyjádři ve zlomcích množství kousků rozkrájeného koláče: